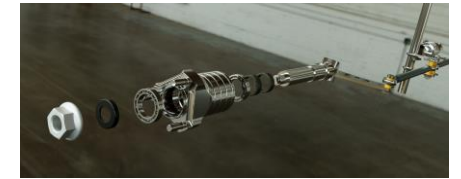
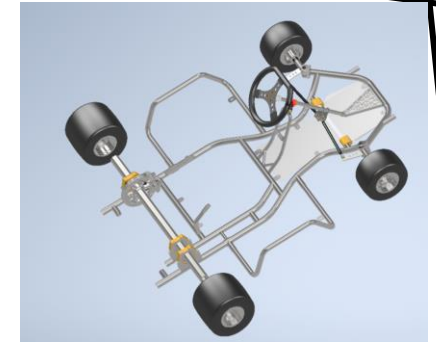
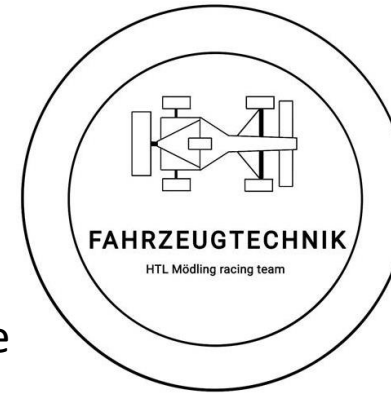


FTEC Kartprojekt

Ab dem 3. Jahrgang

Konstruktion und Fertigung von 3 baugleichen Go-Kartrahmen

- Fächerübergreifendes/Abteilungsübergreifendes Projekt
 - Konstruktion, Mechanik, Fahrzeugtechnik, Labor, Werkstätte



Ziel(e)

Es werden 3 baugleiche Kart's gefertigt, um diese dann in Praxisversuchen (Labor, Werkstatt) miteinander vergleichen zu können.

- Konstruktionszeichnung der einzelnen Bauteile
- Berechnung der Antriebe
- Berechnung der Energieträger und Versorgung
- ...

Kartprojekt & Energieträger

Synthetische Kraftstoffe

Elektro

Brennstoffzelle

