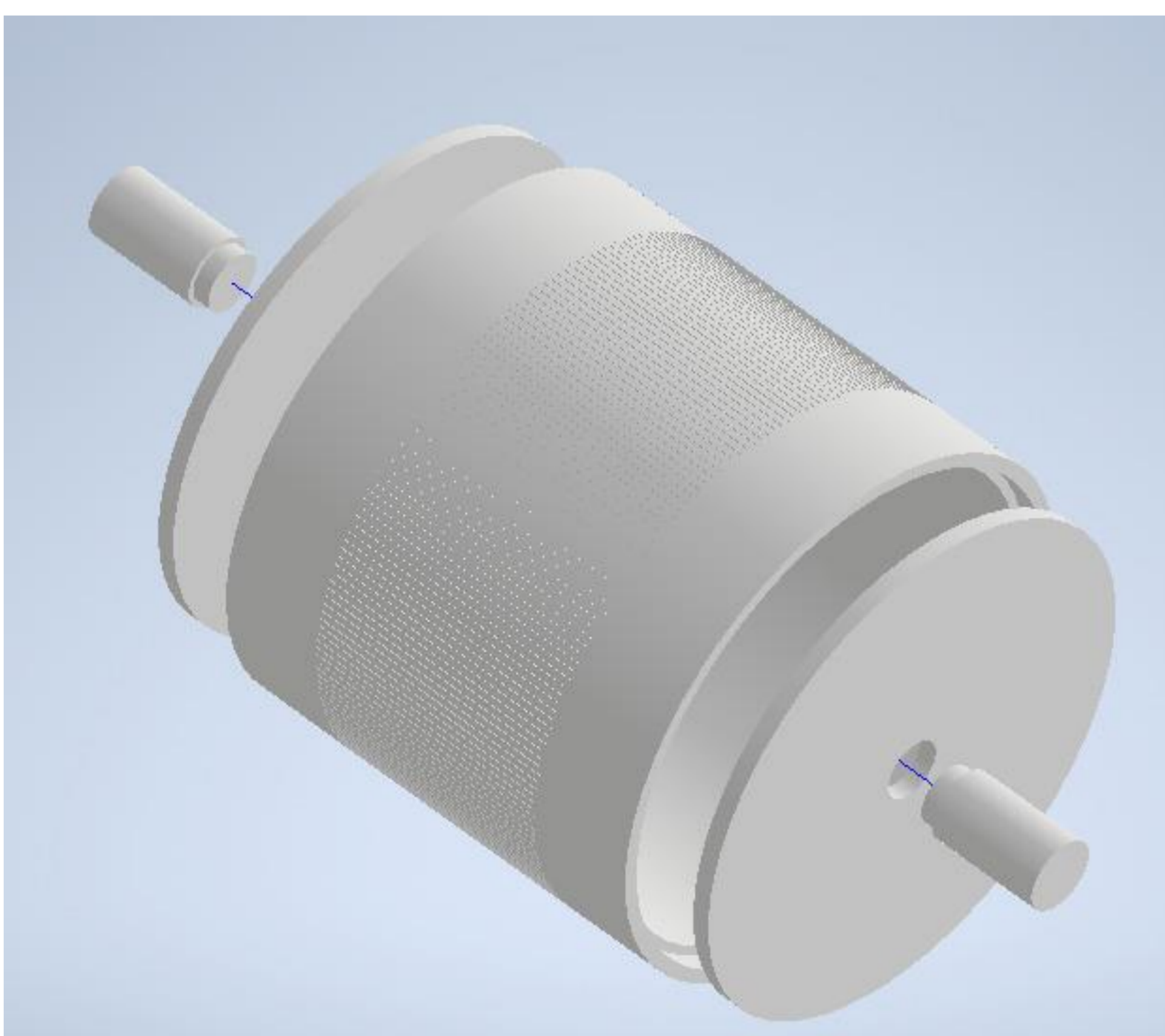


Auslegung und Konstruktion eines Rollenprüfstandes für Kleinmotorräder

Ausgangslage:

Für die Optimierung der Verbrennungsmotoren von Kleinmotorrädern ist ein Leistungsprüfstand von Vorteil. Es soll beurteilt werden, ob ein Trägheitsprüfstand oder ein Bremsenprüfstand besser für diese Anwendung geeignet ist. Die gewählte Variante soll, so kostengünstig wie möglich, in den bestehenden PKW-Anhänger integriert werden, um ihn mobil einsetzen zu können.



Zielsetzung:

Ziel ist es, eine fertige Konstruktion für den Bau eines Leistungsprüfstandes für Kleinkrafträder zu haben und diesen in den bestehenden Anhänger zu integrieren. Bei der Konstruktion und Integration des Prüfstandes ist auf hohe Flexibilität, Höhe des Anhängeraufbaus und Bedienungssicherheit zu achten.

Die notwendigen Messungen sollen dokumentiert und die gesamte Messkette entworfen werden.